

**FONDOS CONCURSABLES - PROGRAMA FONDO SOLIDARIO DE VIVIENDA / MODALIDAD - CNT.**  
ACOGIDO AL LOTEO CON CONSTRUCCIÓN SIMULTANEA D/L N°2, LET N° 19.537 COPROPIEDAD INMOBILIARIA



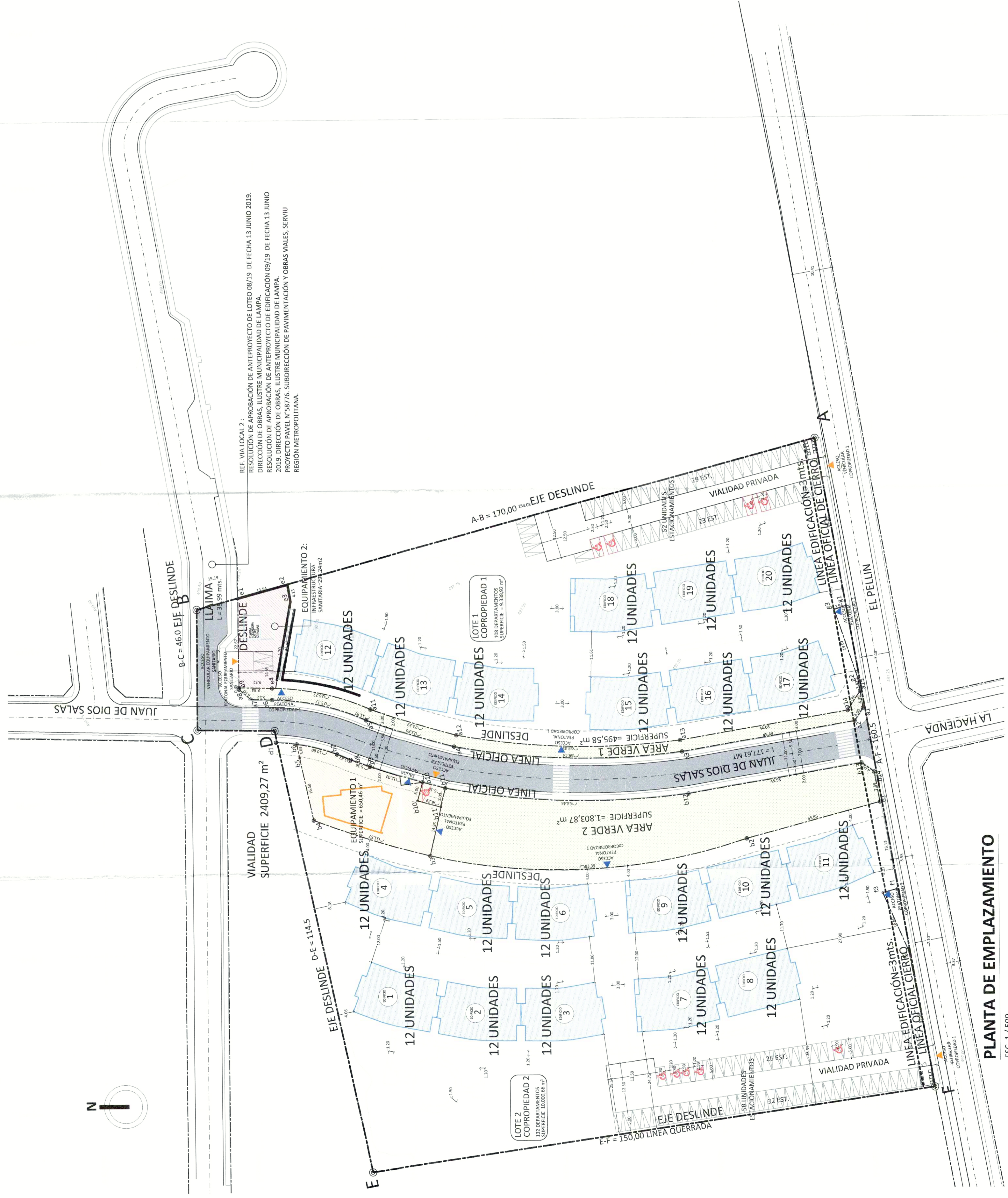
**LOTE 3-B**  
SUPERFICIE PREDIAL = 24.995,00 m<sup>2</sup>  
SUPERFICIE TERRENO BRUTA = 25.598,38 m<sup>2</sup>  
PLANO BASADO EN PLANO DE MODIFICACION DE DESLINDES APROBADO CON RESOLUCION N°44/2024 MEDIANTE EXPEDIENTE N°82/2024

CAMPO DE SUPERFICIE DE TIERRAS		
CONDICION	VALOR	UNIDADES
SUPERFICIE PREDIAL	24.995,00	12 UNIDADES
ESPACIO PUBLICO ADYACENTE	895,28	-
SUPERFICIE TOTAL TERRENO BRUTA	25.890,28	-
CAMPO DE SUPERFICIE DEL LOTE		
Superficie Lote	10.000,66	12 UNIDADES
Superficie Equipamiento 1	656,46	-
Superficie Equipamiento 2	298,28	-
Superficie Verde 1	656,46	-
Superficie Verde 2	298,28	-
Superficie Total Lote	11.259,84	-
Superficie Total Lote con Equipamiento y Verde	12.414,58	-

SUPERFICIE PREDIAL = 24.995,00  
ESPACIO PUBLICO ADYACENTE  
SUPERFICIE = 895,28 m<sup>2</sup>  
SUPERFICIE NETA = 10.000,66  
LOTE 1 / COPROPIEDAD 1  
SUPERFICIE = 10.000,66 m<sup>2</sup>  
LOTE 2 / COPROPIEDAD 2  
SUPERFICIE = 10.000,66 m<sup>2</sup>  
EQUIPAMIENTO 1  
SUPERFICIE = 656,46 m<sup>2</sup>  
EQUIPAMIENTO 2 - SANITARIA  
SUPERFICIE = 298,28 m<sup>2</sup>  
AREA VERDE 1  
SUPERFICIE = 656,46 m<sup>2</sup>  
AREA VERDE 2  
SUPERFICIE = 298,28 m<sup>2</sup>  
VALIDAD  
SUPERFICIE = 2.409,27 m<sup>2</sup>

### PLANTA DE EMPLAZAMIENTO TERRENO: SITUACION EXISTENTE

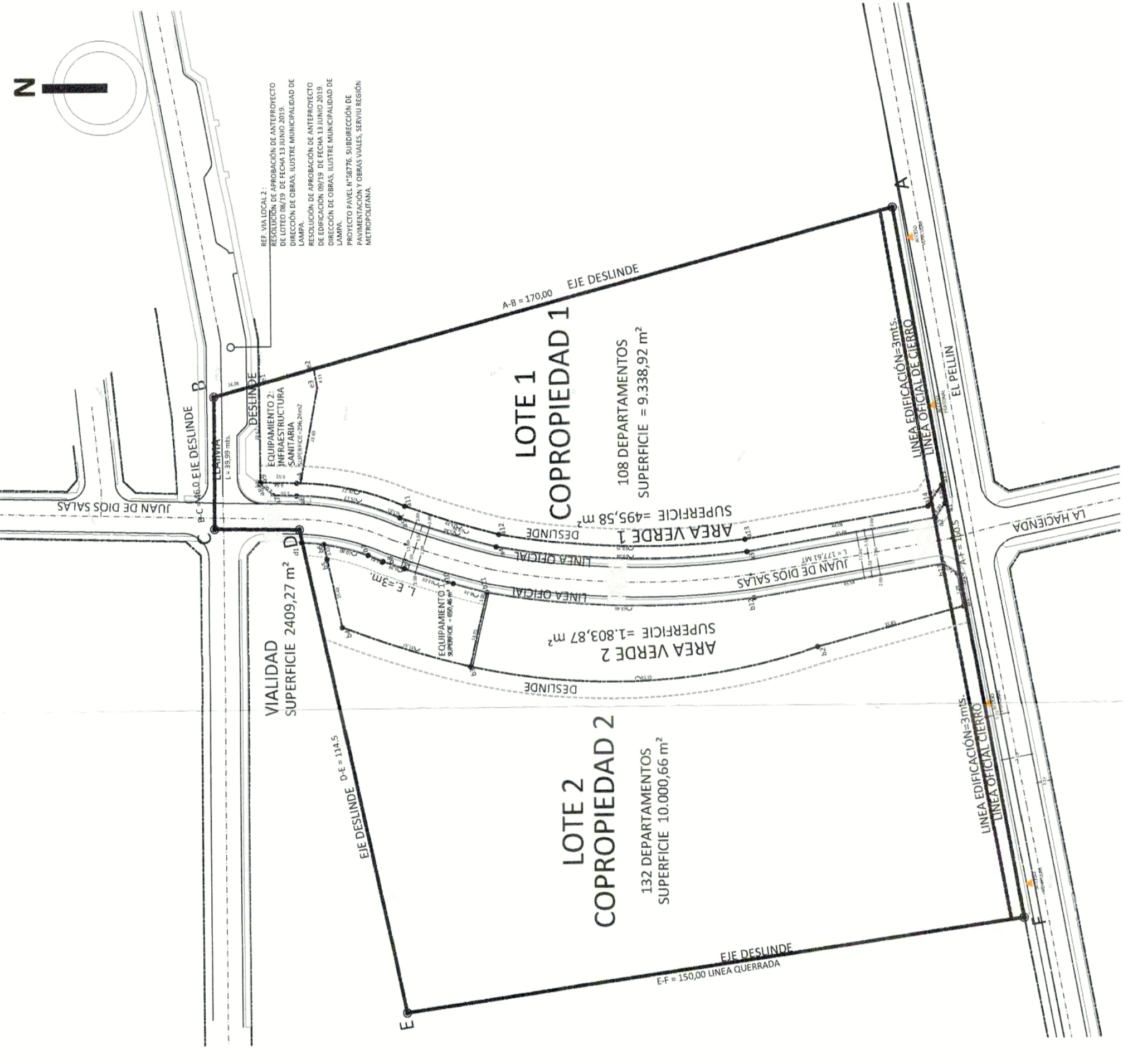
ESC. 1/1.000



REF. VIAL LOCAL 2:  
RESOLUCION DE APROBACION DE ANTERPROYECTO DE LOTEOS 08/19 DE FECHA 13 JUNIO 2019.  
DIRECCION DE OBRAS, ILUSTRE MUNICIPALIDAD DE SERVICIOS METROPOLITANOS  
PROYECTO PAVEL N°58776, SUBPROYECCION DE PAVIMENTACION Y OBRAS VALES, SERVIU  
REGION METROPOLITANA.

### PLANTA DE EMPLAZAMIENTO

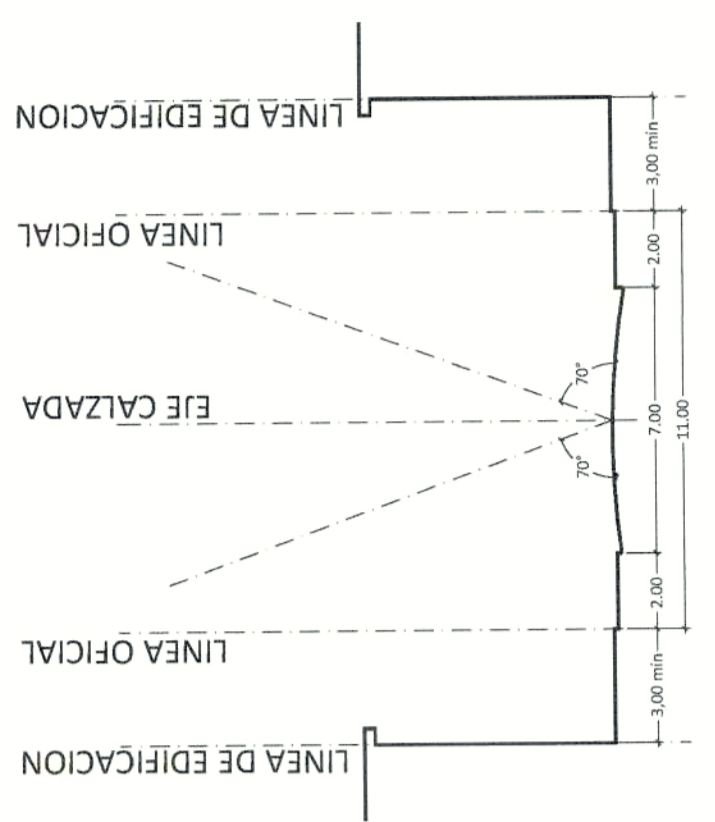
ESC. 1/200



### PLANTA DE EMPLAZAMIENTO LOTE0: SITUACION PROPUESTA

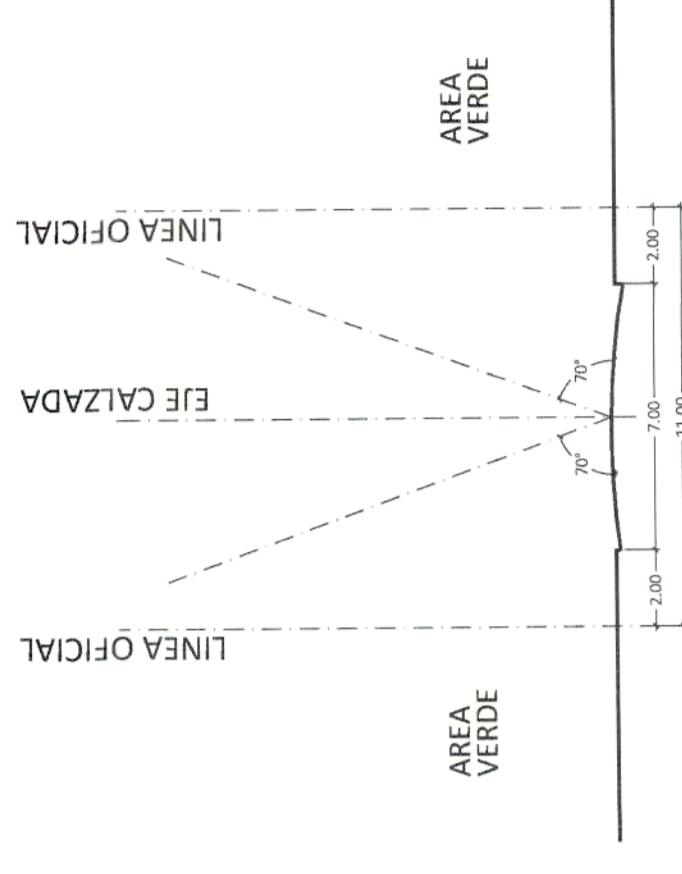
ESC. 1/1.000

SEGUN MET 2.2.3 TABLA 1- CALIFICACION DE LOS TIPOS DE LOTE		
Uso	Requisitos	Observaciones
Residencial	Superficie mínima = 10.000 m <sup>2</sup>	
Equipamiento	Superficie mínima = 500 m <sup>2</sup>	
Equipamiento	Superficie mínima = 500 m <sup>2</sup>	
Equipamiento	Superficie mínima = 500 m <sup>2</sup>	
Equipamiento	Superficie mínima = 500 m <sup>2</sup>	
Equipamiento	Superficie mínima = 500 m <sup>2</sup>	



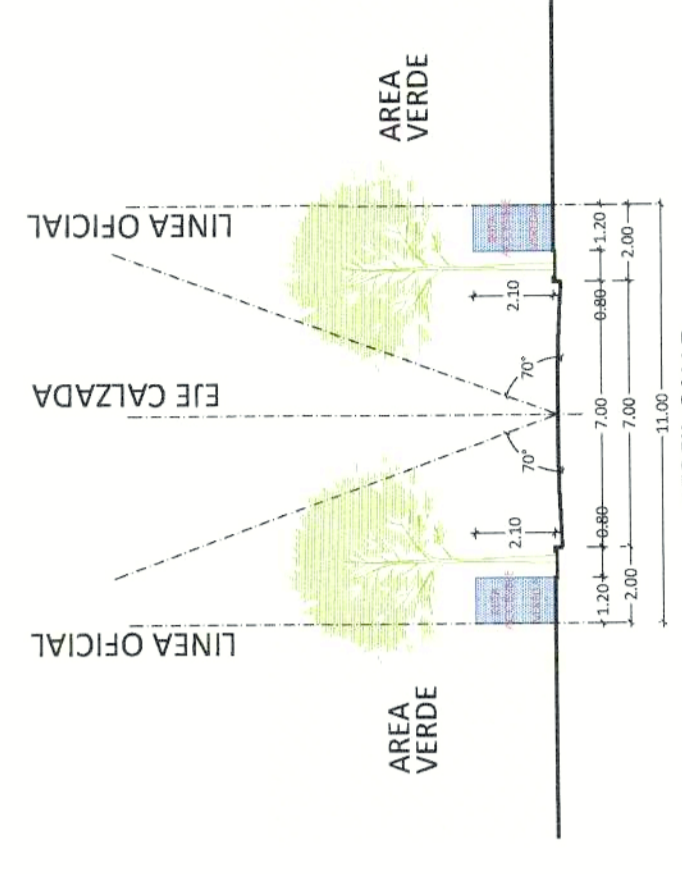
### PERFIL OFICIAL / CALLE JUAN DE DIOS SALAS

ESC. 1/200

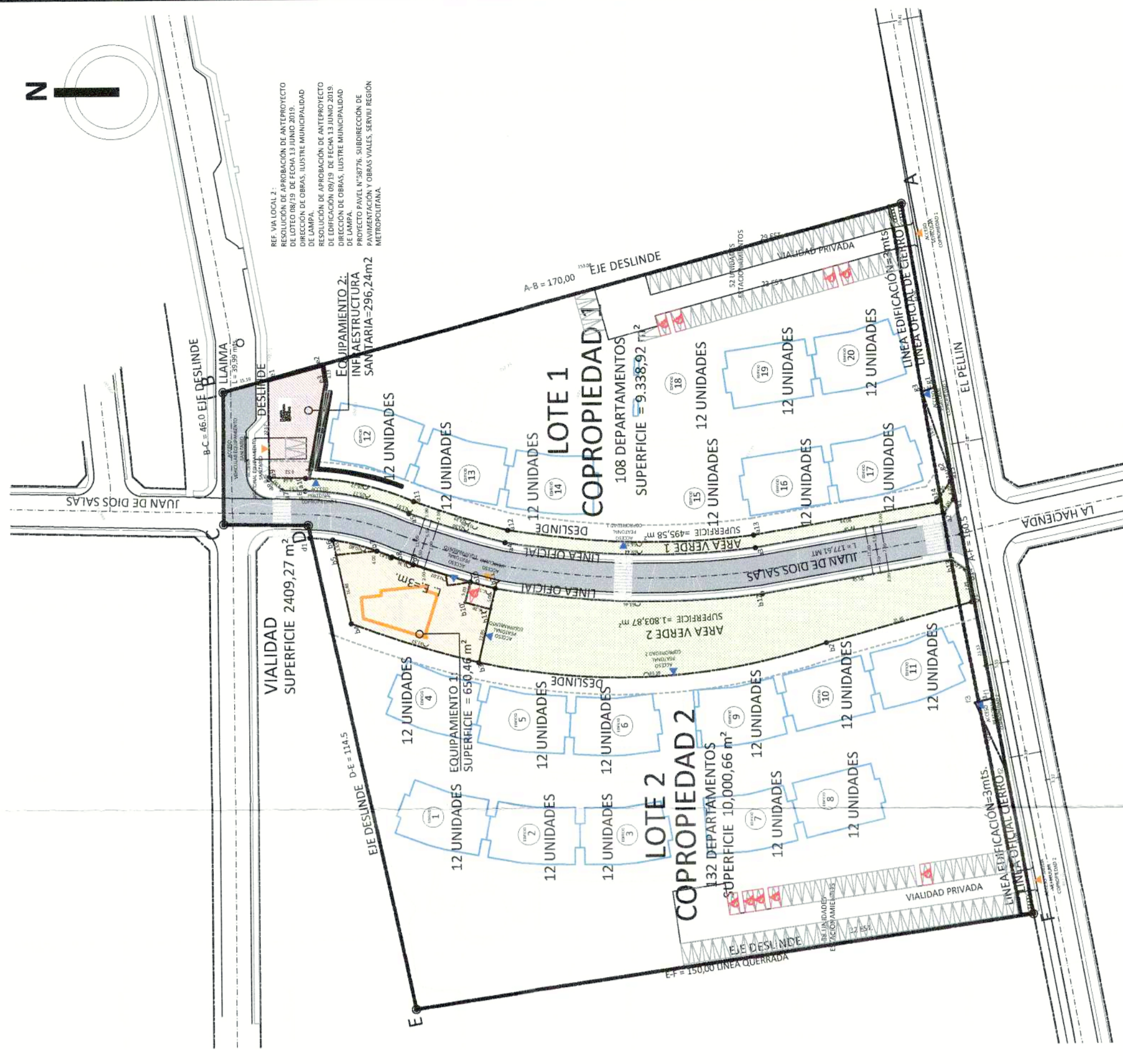


### PERFIL 1-1' / CALLE JUAN DE DIOS SALAS

ESC. 1/200

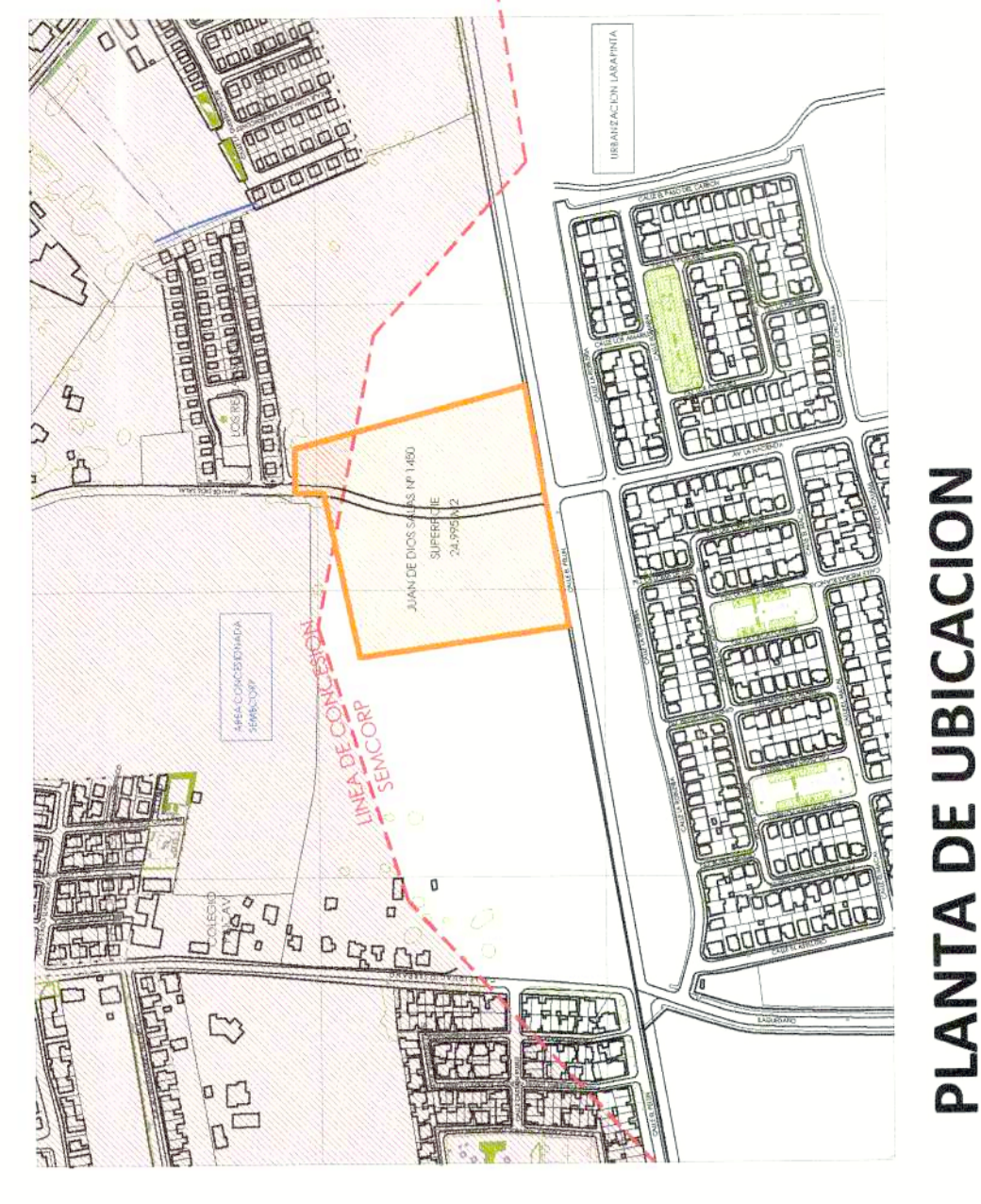


### DETALLE PERFIL 1-1' / CALLE JUAN DE DIOS SALAS



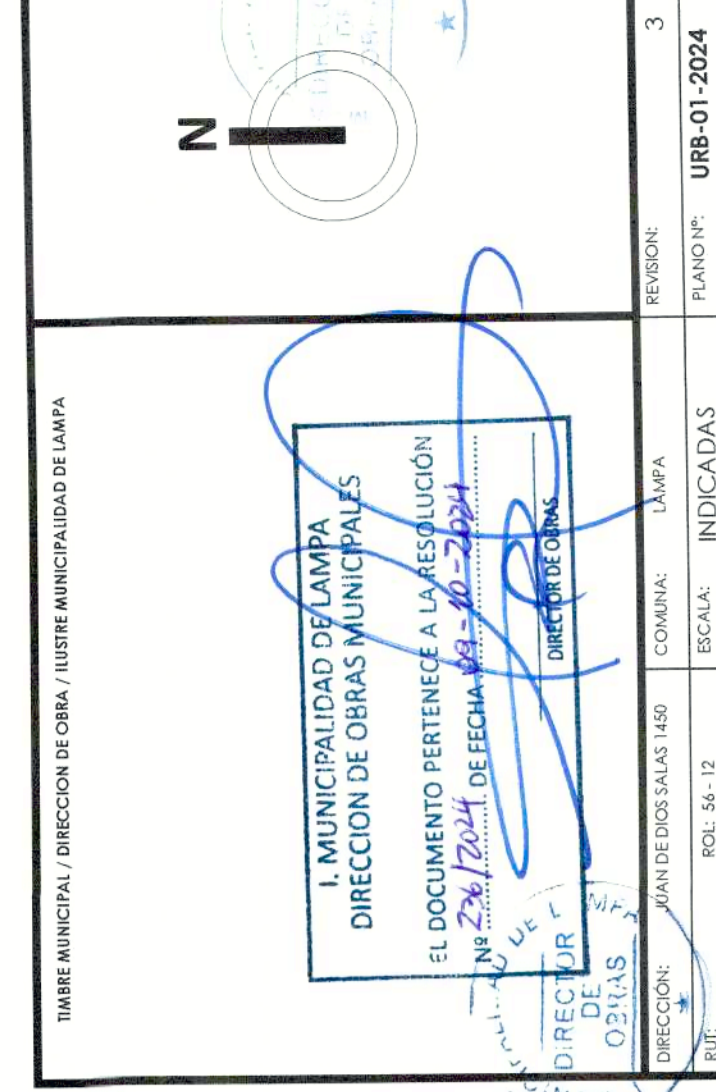
### PLANTA DE EMPLAZAMIENTO LOTE0: DENSIDADES

ESC. 1/1.000



### PLANTA DE UBICACION

ESC. 1/5.000



SERVIU SERVICIO DE VIVIENDA Y URBANIZACION REGION METROPOLITANA SUB-DIRECCION DE VIVIENDA Y EQUIPAMIENTO PROGRAMA FONDO SOLIDARIO DE ELECCION DE VIVIENDA			
PROYECTO ACOGIDO AL: D/L N°2, LET N° 19.537 COPROPIEDAD INMOBILIARIA, PROGRAMA FONDO SOLIDARIO DE ELECCION DE VIVIENDA, PLAN DE EMPLAZAMIENTO, PLANO DE UBICACION Y CALIFICACION DE SUPERFICIES.			
COMUNA:	LAMPA	ASIGNADAS:	DEMO E. P.
PROYECTO:	CONDOMINIO COPROPIEDAD 1 y 2	REPRESENTANTE LEGAL:	
CONDOMINIO:	CONDOMINIO COPROPIEDAD 1 y 2	FECHA:	14/07/2024
OTRO:		FECHA:	14/07/2024
APROBACION SERVIU METROPOLITANO			
EL PRESIDENTE DEL FRENTE APROBACION CONFECHA			
CARPETA N°:	PROYECTO N°:	FECHA:	UBI-01-2024
REVISION:	FECHA:	FECHA:	
REVISION:	FECHA:	FECHA:	
REVISION:	FECHA:	FECHA:	
REVISION:	FECHA:	FECHA:	
REVISION:	FECHA:	FECHA:	