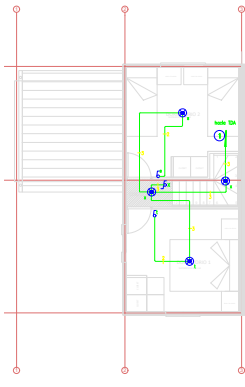
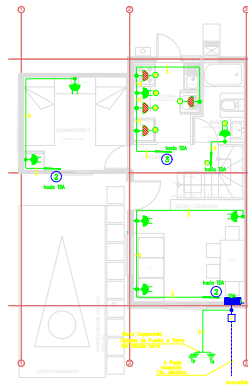


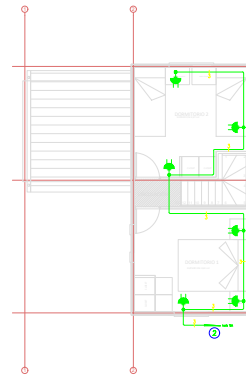
ALUMBRADO VIVIENDA TIPO 3
1°PISO
ESCALA: 1:50



ALUMBRADO VIVIENDA TIPO 3
2°PISO
ESCALA: 1:50

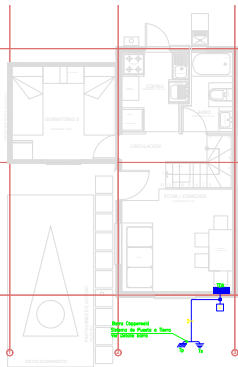
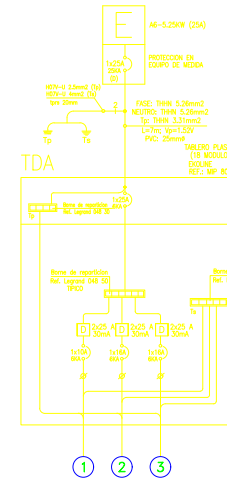


ENCHUFES VIVIENDA TIPO 3
1°PISO
ESCALA: 1:50



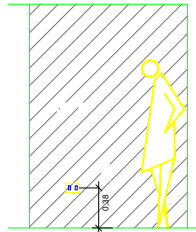
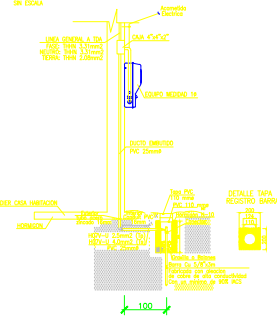
ENCHUFES VIVIENDA TIPO 3
2°PISO
ESCALA: 1:50

DIAGRAMA UNILINEAL VIVIENDA TIPO 3

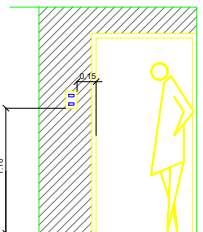


PUESTA A TIERRA VIVIENDA TIPO 3
1°PISO
ESCALA: 1:50

DETALLE BARRA COPPERWELD



DETALLE ALTURA ENCHUFES NORMALES



DETALLE MONTAJE INTERRUPTOR

CUADRO DE CARGAS ALUMBRADO TIPOLOGÍAS 3											
TDA	C10	PORT	APARILLO	II	III	IV	V	VI	VII	VIII	IX
Nº	DOM	DOM	DOM	DOM	DOM	DOM	DOM	DOM	DOM	DOM	DOM
1	2				11	12	13	14	15	16	17
2				5	6	7	8	9	10	11	12
TOTAL	1	10	1	2	11	5	5	3.35	21.95		

SIMBOLOGIA	
1	ESQUEMA DE MEDIDA
2	TABLERO GENERAL
3	INTERRUPTOR 512
4	INTERRUPTOR 515
5	INTERRUPTOR 522
6	INTERRUPTOR 524
7	INTERRUPTOR 524 + 512
8	ENCHUFE DOBLE 150 W (15A)
9	ENCHUFE DOBLE 150 W (15A) EN MISION (5+1-1.5MTS)
10	ENCHUFE SIMPLE 500 W (16A)
11	ENCHUFE SIMPLE 500 W (16A) EN LAVADORA (H=1.4 MTS)
12	ENCHUFE SIMPLE 500 W (16A) EN ARTIFICIO COCINA (H=1.4 MTS)
13	ENCHUFE SIMPLE 500 W (16A) EN REFRIGERADOR (H=1.4 MTS)
14	ENCHUFE DOBLE 150 W (15A) EN BAÑO (H=1.3 MTS)
15	PORTALAMPARA SIMPLE 100 W
16	LUMINARIA POCO TOSTUGA IP-44 100W
17	PORTALAMPARA CON PROTECCION IP-44, EMULTIUSO (TUBO 150W)

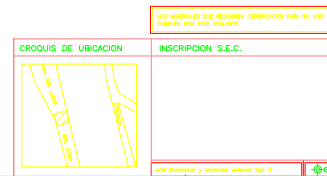
CARLOS GONZALEZ RUZ
INGENIERIA EN PROYECTOS ELECTRICOS
PROYECTO DE OBRAS DE
PROYECTO DE ALUMBRADO

FECHA	15/05/2024
PROYECTO	ALUMBRADO Y FUERZA
CLIENTE	COMUNIDAD DE PROPIETARIOS
UBICACION	CALLE 100 N. BOGOTÁ

PLANTA DE ALUMBRADO VIVIENDAS TIPO 3

INSTALACION DE ALUMBRADO Y FUERZA
SANTA LUISA

CALLE	100 N. BOGOTÁ	SECCION	1-20	FECHA DE PROYECTO	15/05/2024
PROYECTO	ALUMBRADO Y FUERZA	PROYECTISTA	CARLOS GONZALEZ RUZ	CLIENTE	COMUNIDAD DE PROPIETARIOS
DATOS PROPIETARIO		DATOS PROYECTISTA	CARLOS GONZALEZ RUZ PROYECTO DE OBRAS DE ALUMBRADO Y FUERZA		



USO DE MATERIALES QUE REQUIEREN CERTIFICACION PARA SU USO EN PROYECTOS DE OBRAS DE ALUMBRADO Y FUERZA

USO DE MATERIALES QUE REQUIEREN CERTIFICACION PARA SU USO EN PROYECTOS DE OBRAS DE ALUMBRADO Y FUERZA