

Planta 3° Piso Enchufes

TIPOLOGIAS 2 - 3 - 4

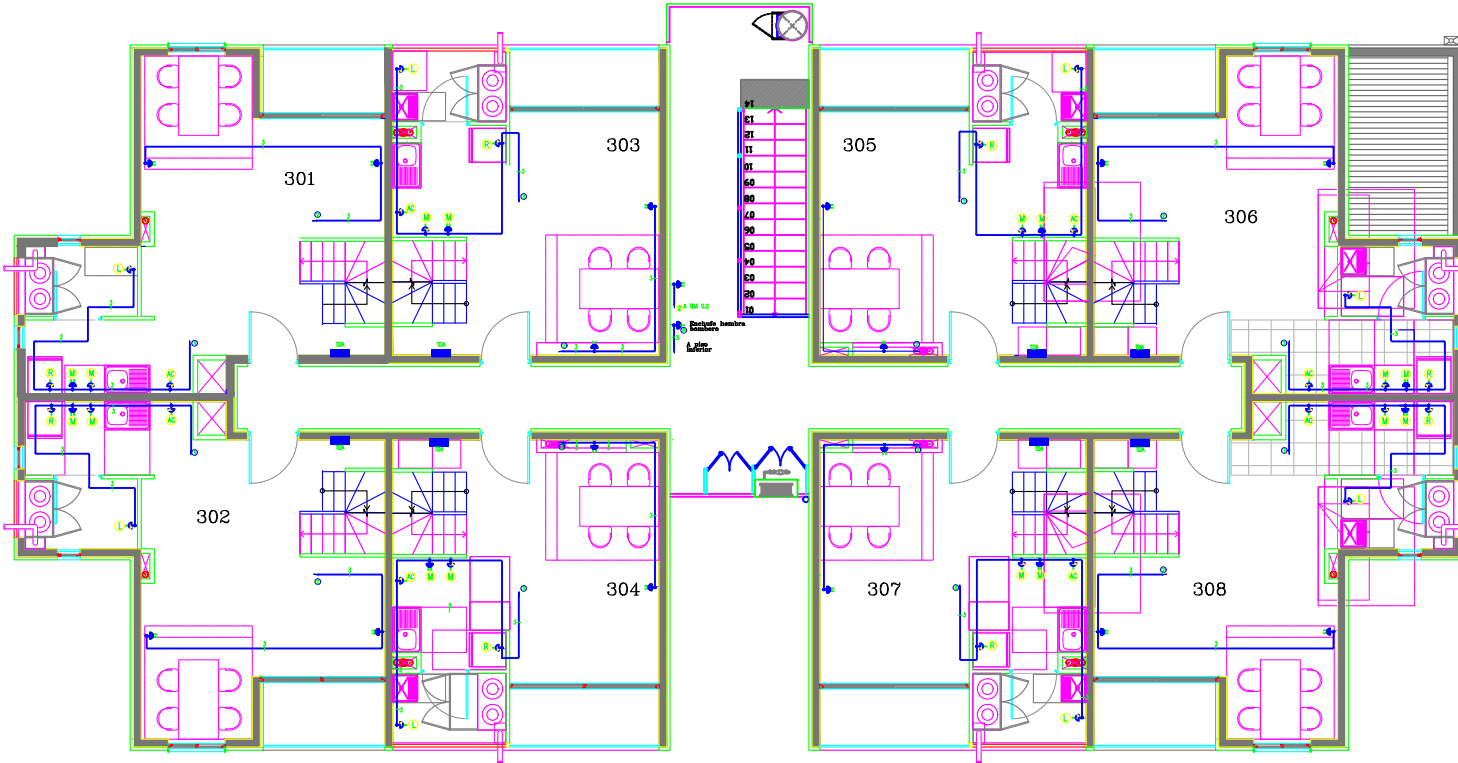


DIAGRAMA UNILINEAL DEPTOS: 301-302-306-308

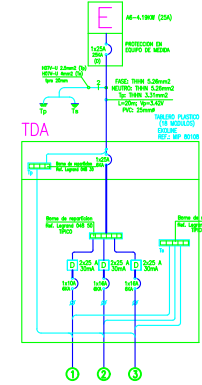
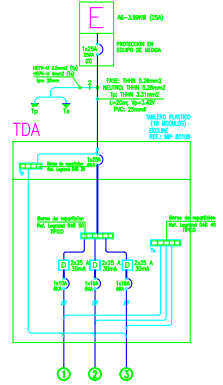


DIAGRAMA UNILINEAL DEPTOS: 303-304-305-307



SIMBOLOGIA	
	EQUIPO DE MEDIDA
	TABLERO GENERAL
	INTERRUPTOR 9/12
	INTERRUPTOR 9/15
	INTERRUPTOR 9/32
	INTERRUPTOR 9/24
	ENCHUFE DOBLE 150 V (10A) EN MESH O=1.1 MTS
	ENCHUFE SIMPLE 300 V (16A) EN MESH O=1.1 MTS
	ENCHUFE SIMPLE 300 V (16A) EN LAVADORA O=0.4 MTS
	ENCHUFE SIMPLE 300 V (16A) EN REFRIGERADOR O=1.4 MTS
	ENCHUFE DOBLE 150 V (10A) EN BARRIO O=1.3 MTS
	PORTALAMPARA SIMPLE 100 V
	APLIQUE INTERIOR 100W EN BARRIO
	EXTRACTOR 4 PULGADAS 40W EN BARRIO
	PLAFON EXTERIOR 60V EN SERVICIOS COMUNES ESCALERAS
	KIT DE EMERGENCIA

DEPTO	TIPO	DESCRIPCION	TOTAL CENTROS	POTENCIA TOTAL	COMENTARIOS	PROTECCIONES	CANALIZACION	UBICACION
301	1	1	1	18	0.84	2025A 30mm	EXISA	ALUMBRADO CAJA ESCALA - SALA BAÑOS
302	1	1	1	18	0.84	2025A 30mm	EXISA	ALUMBRADO CAJA ESCALA - SALA BAÑOS
303	1	1	1	18	0.84	2025A 30mm	EXISA	ALUMBRADO CAJA ESCALA - SALA BAÑOS
304	1	1	1	18	0.84	2025A 30mm	EXISA	ALUMBRADO CAJA ESCALA - SALA BAÑOS
305	1	1	1	18	0.84	2025A 30mm	EXISA	ALUMBRADO CAJA ESCALA - SALA BAÑOS
306	1	1	1	18	0.84	2025A 30mm	EXISA	ALUMBRADO CAJA ESCALA - SALA BAÑOS
307	1	1	1	18	0.84	2025A 30mm	EXISA	ALUMBRADO CAJA ESCALA - SALA BAÑOS
308	1	1	1	18	0.84	2025A 30mm	EXISA	ALUMBRADO CAJA ESCALA - SALA BAÑOS

DEPTO	TIPO	DESCRIPCION	TOTAL CENTROS	POTENCIA TOTAL	COMENTARIOS	PROTECCIONES	CANALIZACION	UBICACION
303	1	1	1	18	0.84	2025A 30mm	EXISA	ALUMBRADO CAJA ESCALA - SALA BAÑOS
304	1	1	1	18	0.84	2025A 30mm	EXISA	ALUMBRADO CAJA ESCALA - SALA BAÑOS
305	1	1	1	18	0.84	2025A 30mm	EXISA	ALUMBRADO CAJA ESCALA - SALA BAÑOS
307	1	1	1	18	0.84	2025A 30mm	EXISA	ALUMBRADO CAJA ESCALA - SALA BAÑOS

DEPTO	TIPO	DESCRIPCION	TOTAL CENTROS	POTENCIA TOTAL	COMENTARIOS	PROTECCIONES	CANALIZACION	UBICACION
3	1	1	1	18	0.84	2025A 30mm	EXISA	ALUMBRADO CAJA ESCALA - SALA BAÑOS
3	2	2	2	36	1.68	2025A 30mm	EXISA	ENCHUFES CAJA ESCALA
TOTAL	2	3	3	54	2.52			

NOTAS:
 - LOS MEDIDORES QUE REQUIERAN CORRIENTE PARA SU USO, CUMPLIR CON ESTE REQUISITO.
 - ESTE PROYECTO SE REALIZO EN BASE A LA NORMA SEC 4/2003 Y LA NOMBRATA SERINA



ELECTRED
 INGENIERIA EN ELECTRICIDAD Y ELECTRONICA

CONTENIDO: Cto de enchufes T2-T3-T4
 Esquema Unilineal T2-T3-T4
 Cuadro de cargas T2-T3-T4

PROYECTO: INSTALACION ELECTRICA
 3° PISO SANTA LUISA
 DEPARTAMENTOS T2-T3-T4

CLIENTE: AV Santa Luisa 2011
 Lote 4-41

PROYECTADO: ROBERTO JIMENEZ
 DISEÑADO: ROBERTO JIMENEZ
 DIBUJADO: ROBERTO JIMENEZ

NO. DE PROYECTO: 011.000-7

CARGAS PARA AYUDA
 EN SERVICIOS DE
 INGENIERIA ELECTRICA CLASE A
 COD. V. 001/004