

# Planta 5° Piso Enchufes

TIPOLOGIA 1

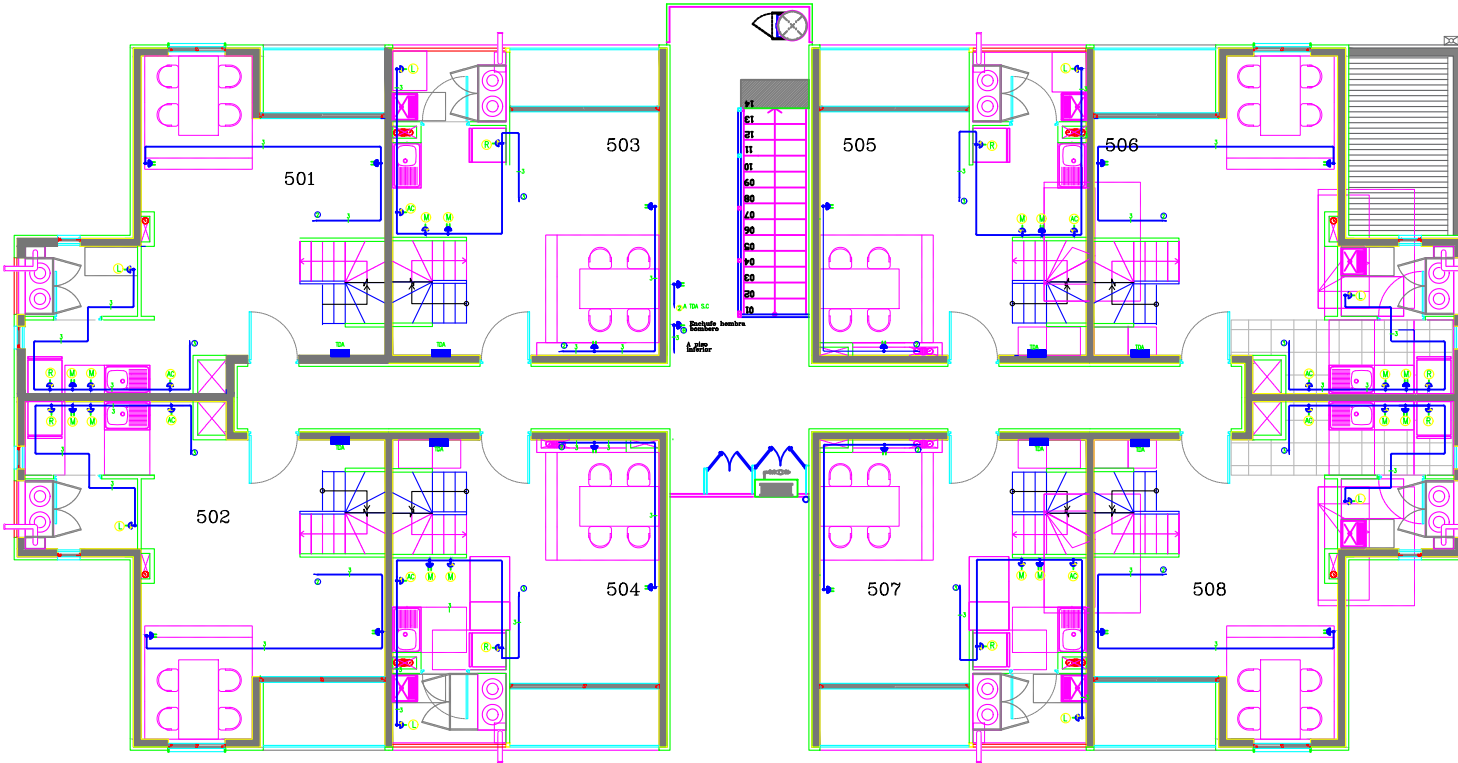


DIAGRAMA UNILINEAL DEPTOS: 501-502-506-508

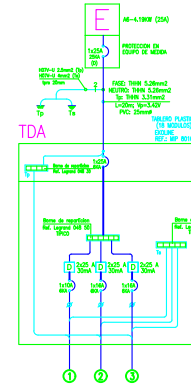
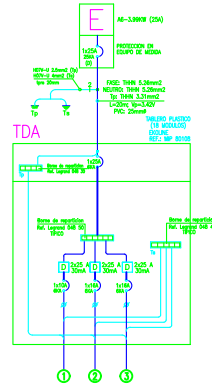


DIAGRAMA UNILINEAL DEPTOS: 503-504-505-507



SIMBOLOGIA	
	EQUIPO DE MEDIDA
	TABLERO GENERAL
	INTERRUPTOR 9/12
	INTERRUPTOR 9/15
	INTERRUPTOR 9/32
	INTERRUPTOR 9/24
	ENCHUFE DOBLE 150 V (10A) EN MESHON OH=1 MTS
	ENCHUFE SIMPLE 300 V 16A(4) EN MESHON OH=1 MTS
	ENCHUFE SIMPLE 300 V 16A(4) EN LAVADORA OH=4 MTS
	ENCHUFE SIMPLE 300 V 16A(4) EN REFRIGERADOR OH=4 MTS
	ENCHUFE DOBLE 150 V (10A) EN BARRIO OH=1.3 MTS
	PORTALAMPARA SIMPLE 100 V
	APLISQUE INTERIOR 100W EN BARRIO
	EXTRACTOR 4 PULGADAS 40W EN BARRIO
	PLAFON EXTERIOR 60V EN SERVICIOS COMUNES ESCALERAS
	KIT DE EMERGENCIA

CUADRO DE CARGAS ALLUMBRADO DEPARTAMENTOS DUPLEX 501-502-506-508 (5° - 6° PISO)													
DEPTO	ETD	PLANO	EXTRACTOR	ENCHUFES	TOTAL	POTENCIA	COMPARTE	A	BASE	PROTECCIONES	CANALIZACION	UBICACION	
N°			40W	DOBLE	CENTROS	W				SW	SW	COMUNICACION	
1	1	1	1	2	14	1.18	5.08	8	8	EXTRA 30W	30W	NVA 1.5	PVC 20mm
					15	1.15	5.42	8	8	EXTRA 30W	30W	NVA 1.5	PVC 20mm
					16	1.18	5.14	8	8	EXTRA 30W	30W	NVA 1.5	PVC 20mm
TOTAL	1	1	1	2	45	4.51	20.64	24	24				

CUADRO DE CARGAS ALLUMBRADO DEPARTAMENTOS DUPLEX 503-504-505-507 (5° - 6° PISO)													
DEPTO	ETD	PLANO	EXTRACTOR	ENCHUFES	TOTAL	POTENCIA	COMPARTE	A	BASE	PROTECCIONES	CANALIZACION	UBICACION	
N°			40W	DOBLE	CENTROS	W				SW	SW	COMUNICACION	
1	1	1	1	2	14	1.18	5.08	8	8	EXTRA 30W	30W	NVA 1.5	PVC 20mm
					15	1.15	5.42	8	8	EXTRA 30W	30W	NVA 1.5	PVC 20mm
					16	1.18	5.14	8	8	EXTRA 30W	30W	NVA 1.5	PVC 20mm
TOTAL	1	1	1	2	45	4.51	20.64	24	24				

CUADRO DE CARGAS ALLUMBRADO SERVICIOS COMUNES													
DEPTO	ETD	PLANO	ENCHUFES	TOTAL	POTENCIA	COMPARTE	A	BASE	PROTECCIONES	CANALIZACION	UBICACION		
N°			40W	CENTROS	W				SW	SW	COMUNICACION		
1	1	1	1	1	0.75	0.42	8	8	EXTRA 30W	30W	NVA 1.5	PVC 20mm	ALUMBRADO COMUNES VALLABRERA
					0.75	0.42	8	8	EXTRA 30W	30W	NVA 1.5	PVC 20mm	TRONCALIA ESCALERA
TOTAL	1	1	1	1	1.50	0.84	16	16					

NOTAS:  
 - LOS MEDIDORES QUE REQUIERAN CORRIENTE PARA SU USO, COMPLI CON ESTE REQUISITO.  
 - ESTE PROYECTO SE REALIZO EN BASE A LA NORMA SEC 4/2003 Y LA NOMBRINA SERMI



UBICACION  
 INSCRIPCION S.E.C.

**ELECTRED**  
 INGENIERIA EN ELECTRICIDAD Y ELECTRONICA

CONTENIDO Cto de enchufes TI  
 Esquema Unilineal TI  
 Cuadro de cargas TI

PROYECTO INSTALACION ELECTRICA  
 5° PISO SANTA LUISA  
 DEPARTAMENTOS TI

CREADO BY: Santa Luisa PDI  
 Lote 4-41

COMPROBADO: GABRIELA

PROPIETARIO: SERVITI SA

NO: 01.01.000-7

LAMINA: 6 DE 8  
 ESCALA: 1/50  
 FECHA: 04/05/2014  
 INGENIERO: Gabriel Serviti  
 DISEÑADOR: Gabriel Serviti

CARGAS PARA AYUDA  
 EN PROYECTO DE  
 INGENIERO ELECTRICISTA CLASE A  
 COD. 01.01.000-7