

Planta 5° Piso Alumbrado

TIPOLOGIA 1

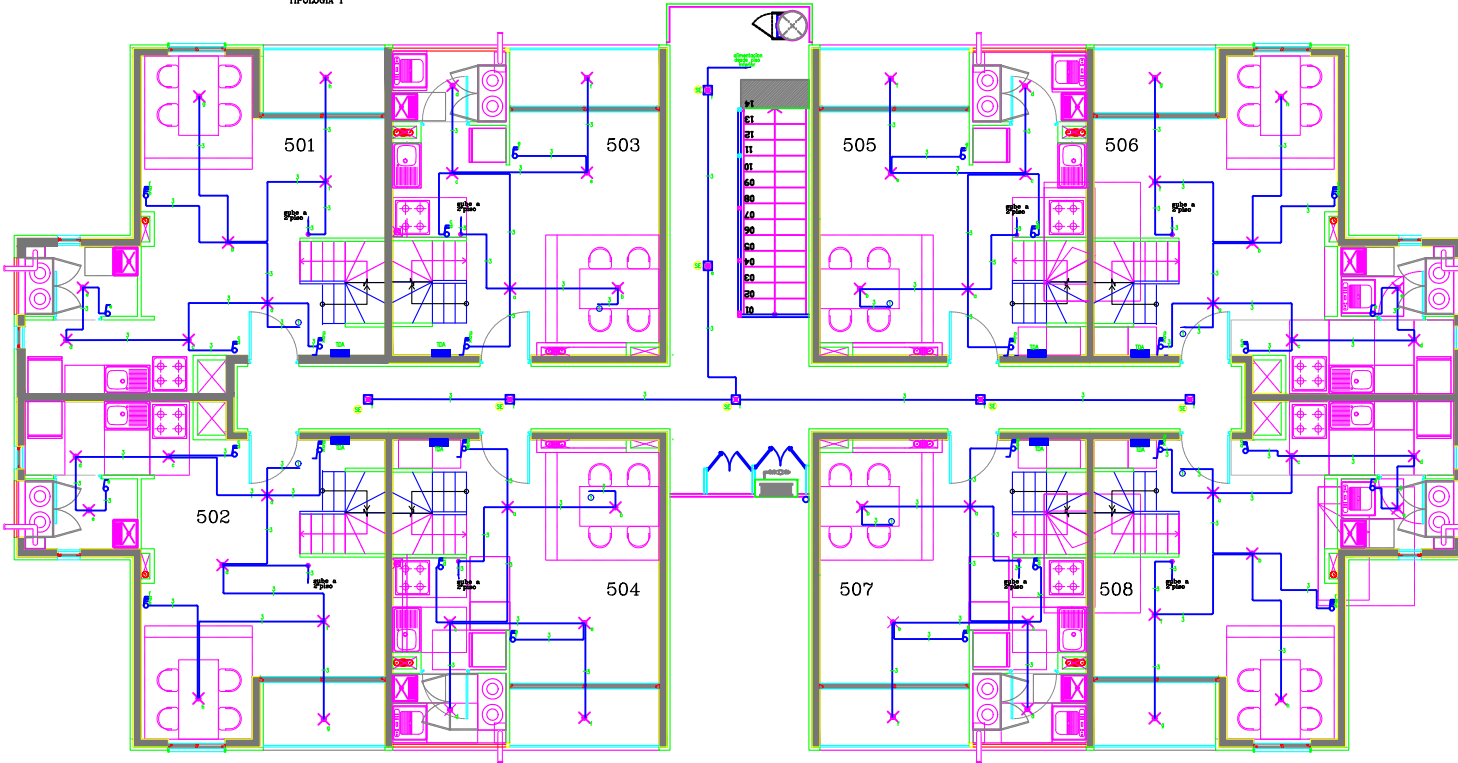


DIAGRAMA UNILINEAL DEPTOS: 501-502-506-508

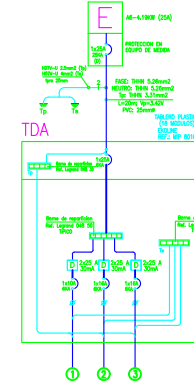
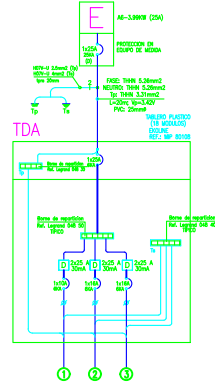


DIAGRAMA UNILINEAL DEPTOS: 503-504-505-507



SIMBOLOGIA	
	EQUIPO DE MEDIDA
	TABLERO GENERAL
	INTERRUPTOR 9/12
	INTERRUPTOR 9/15
	INTERRUPTOR 9/32
	INTERRUPTOR 9/24
	ENCHUFE DOBLE 150 V (10A) EN MESH (0=1.1 MTS)
	ENCHUFE SIMPLE 300 V (16A) EN MESH (0=1.1 MTS)
	ENCHUFE SIMPLE 300 V (16A) EN LAVADORA (0=0.4 MTS)
	ENCHUFE SIMPLE 300 V (16A) EN REFRIGERADOR (0=1.4 MTS)
	ENCHUFE DOBLE 150 V (10A) EN BARR (0= 1.3 MTS)
	PORTALAMPARA SIMPLE 100 V
	APLIQUE INTERIOR 100W EN BARR
	EXTRACTOR 4 PULGADAS 40W EN BARR
	PLAFON EXTERIOR 60V EN SERVICIOS COMUNES ESCALERAS
	KIT DE EMERGENCIA

DEPTO	CTO	PLAFON	EXTRACTOR	ENCHUFES	TOTAL CENTROS	POTENCIA kW	COMENTARIO	UBICACION
1	1	2	3	20	25	1.5	EN LA CUCINA	ALUMBRADO TODO EL DEPTO
2	1	2	3	20	25	1.5	EN LA CUCINA	ENCHUFES TODO EL DEPTO
TOTAL	2	4	6	40	50	3.0		

DEPTO	CTO	PLAFON	EXTRACTOR	ENCHUFES	TOTAL CENTROS	POTENCIA kW	COMENTARIO	UBICACION
1	1	2	3	20	25	1.5	EN LA CUCINA	ALUMBRADO TODO EL DEPTO
2	1	2	3	20	25	1.5	EN LA CUCINA	ENCHUFES TODO EL DEPTO
TOTAL	2	4	6	40	50	3.0		

NOTAS:
 - LOS MEDIDORES QUE REQUIERAN CORRIENTE PARA SU USO, COMPLEJOS CON ESTE REQUERIMIENTO.
 - ESTE PROYECTO SE REALIZÓ EN BASE A LA NORMA SEC 4/2003 Y LA NOMENCLATURA SEMA

DEPTO	CTO	PLAFON	ENCHUFES	TOTAL CENTROS	POTENCIA kW	COMENTARIO	UBICACION
1	1	2	3	6	0.75	EN LA ESCALERA	ALUMBRADO DE LA ESCALERA Y SERVICIOS COMUNES
TOTAL	1	2	3	6	0.75		



ELECTRED
 INGENIERIA GENERAL EN ELECTRICIDAD

CONTENIDO: Cto de alumbrado TI
 Bequema Unilineal TI
 Cuadro de cargas TI

PROYECTO: INSTALACION ELECTRICA
 5° PISO SANTA LUISA
 DEPARTAMENTOS TI

CLIENTE: ST Santa Luisa PDI
 Lote 4-41

COMPROBADO: [Firma]

PROYECTADO: [Firma]

REV: 01.01.000-7

LAJUNTA: 6 DE 8
 FOLIO: 6 DE 6
 INGENIERO: [Firma]
 INGENIERO ELECTRICISTA CLASE A
 COD. V. 000001